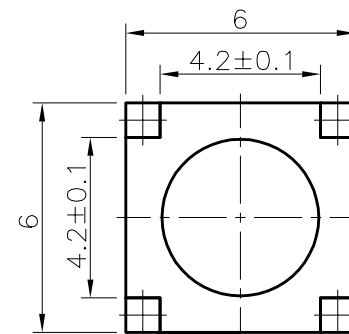
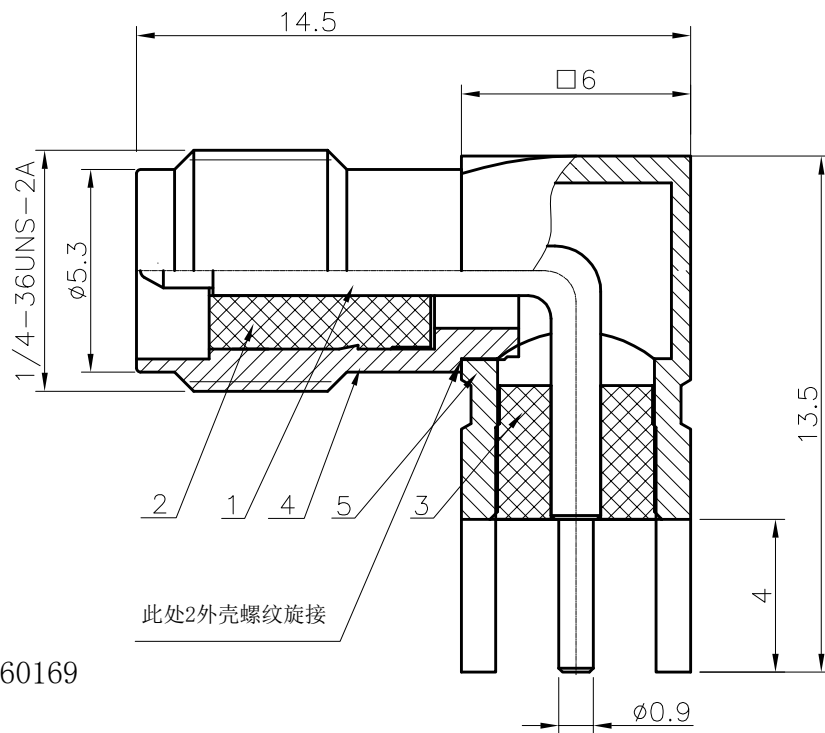


1	2	3	4	5	6	7	8
修订	变更描述	变更单号	签名	日期			

5	外壳	HPb59-1	金	1	
4	外壳	HPb59-1	金	1	
3	绝缘体	PTFE		1	
2	绝缘体	PTFE		1	
1	插针	HPb59-1	金	1	
序号	零件名	材质	涂覆	数量	备注



技术要求

- 1、执行标准：IEC60169
- 2、特性阻抗：50Ω
- 3、频率范围：0 ~ 6GHz
- 4、绝缘电阻： $\geq 5000\text{M}\Omega$
- 5、介质耐压：1000V (AC 有效值)
- 6、内导体分离力： $\geq 0.28\text{ N}$
- 7、轴向保持力： $\geq 22\text{ N}$
- 8、连接机构耐力距： $\geq 1.7\text{ N}\cdot\text{m}$
- 9、机械寿命： $\geq 500$  次
- 10、温度范围： $-55^{\circ}\text{C} \sim 165^{\circ}\text{C}$
- 11、接触电阻：外导体间 $< 2\text{m}\Omega$ ，内导体间 $< 3\text{m}\Omega$

制图		版次	比例	型号规格	
审核		投影		HL2-RP-SMA-KWE	
批准		未标注公差的，以下列公差表为准			品名
		1. X. X±0.2	4. 去除锐边最大0.1	RP-SMA型弯式母头PCB板插	
		2. X. XX±0.1	5. 表面粗糙度Ra3.2	 成都恒利泰科技有限公司 Chengdu HenryTech Technology co., Ltd	
		3. 角度±1°	6. 倒角C0.15MAX		
		* 为重点尺寸		单位	mm