

TDS:EMIC

拓電半導體

自主封測 品質把控 售後保障

WEB | WWW.TDSEMIC.COM



電源管理



顯示驅動



二三極管



LDO穩壓器



觸摸芯片



MOS管



運算放大器



存儲芯片



MCU

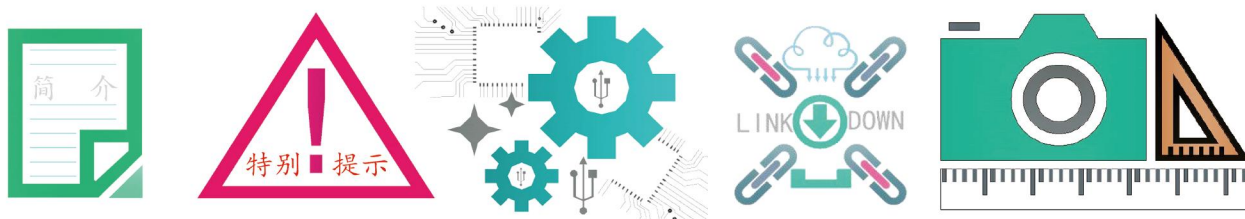


串口通信

TDSEMIC-077

產品規格說明書

光敏电阻传感器模块



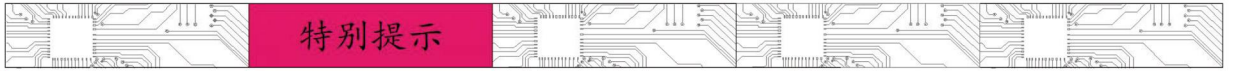
产品简介

一、产品参数

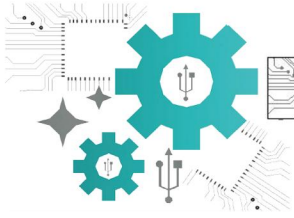
1. 使用宽电压 LM393 比较器
2. 工作电压：DC 3.3~5V
3. 探测角度为 60 度左右
4. 信号输出形式：数字开关量输出（0 或 1）
5. 采用 5516 灵敏型光敏电阻
6. 比较器输出，信号干净，波形好，驱动能力强，超过 15mA
7. 配可调电位器可调节检测光线亮度

二、适用环境

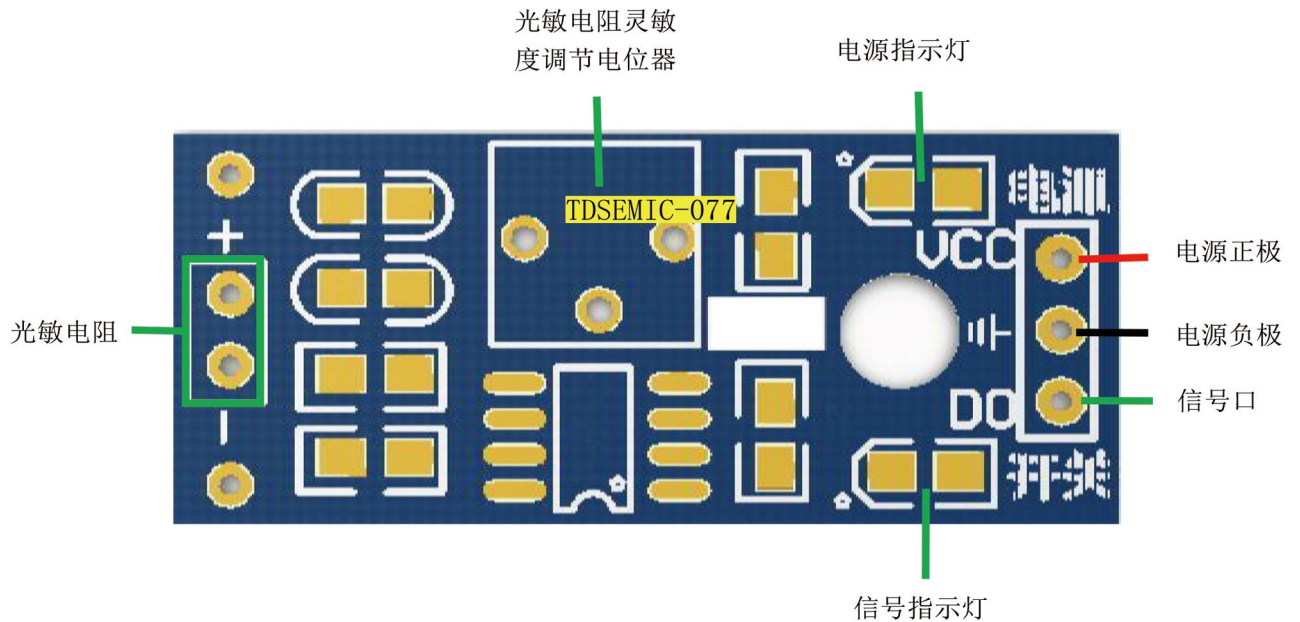
光线亮度检测, 光线亮度传感器, 智能小车寻光模块



1. 注意按图示接线，切勿接错
2. 本文档仅代表编辑当时的产品参数，后期如有更改恕不另行通知
3. 电源电压不能超过 5V，否则会损坏模块
4. 光敏电阻模块对环境光线最敏感，一般用来检测周围环境的光线的亮度，触发单片机或继电器模块等
5. 模块在环境光线亮度达不到设定阈值时，D0 端输出高电平，当外界环境光线亮度超过设定阈值时，D0 端输出低电平
6. D0 输出端可以与单片机直接相连，通过单片机来检测高低电平，由此来检测环境的光线亮度改变
7. D0 输出端可以直接驱动继电器模块，由此可以组成一个光控开关

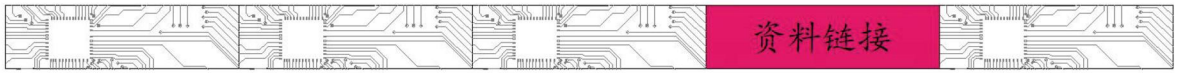


功能图

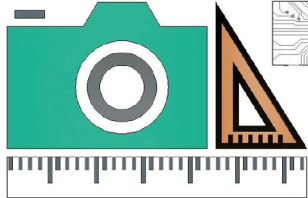


使用说明

1. 顺时针转动电位器可以提高模块灵敏度，逆时针旋转电位器降低模块灵敏度
2. 在光照强度低于模块感光阈值时，感光指示灯灭，信号口输出高电平;光照强度高于模块感光阈值时，感光指示灯亮，信号口输出低电平

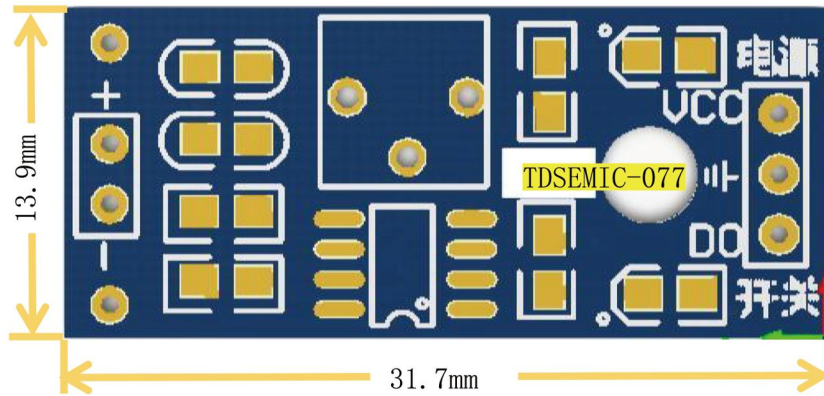


找客服索取



PCB 正面:

定位孔直径 4.1mm



PCB 反面:

