

专利授权产品

REV.	ECN	DESCRIPTION	MDF'D	DATE
		新订图面		

备注 (NOTE):

1 材质:

1.1 胶芯: LCP UL94 V-0

1.2 端子: C2680, T=0.2mm; 镍底, 镀金

1.3 外壳: 不锈钢201-H 表面镀镍

2. 电气特性:

2.1. 接触区: 接触电阻40mΩ Max, 允许10mΩ变化量. 测试条件: 20mv, 100mA下测量.

2.2. 接触电流: 2A VBUS引脚; 1.25A用于GND引脚; 其他引脚为0.25A.

2.3. 额定电压: 5V.

2.4. 耐电电压: 100VAC.

2.5. 绝缘电阻: 至少100兆欧.

3. 机械性能:

3.1. 插入力: 0.5-2.0Kg

3.2. 拔出力: 0.6-2.04Kg

3.3. 插拔次数: 5000次.

4. 工作环境: -20°C to +85°C.

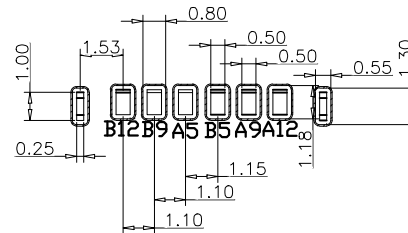
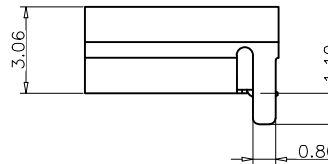
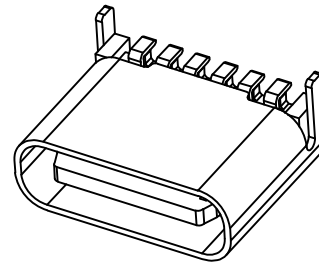
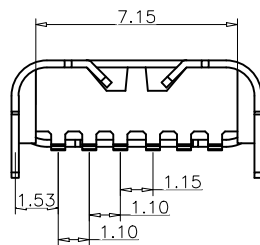
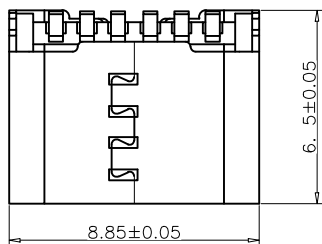
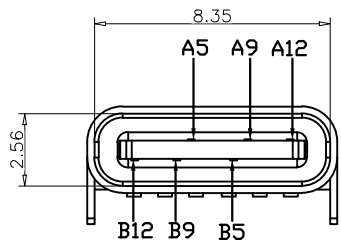
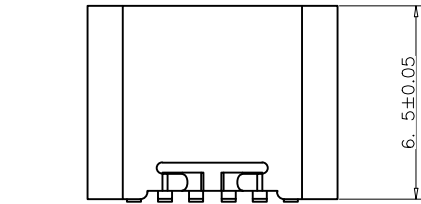
5. 耐焊接热: 端子浸入250±5°C的锡槽中; 历时3-5S±0.5Sec, 沾锡面积95%以上

6. 外观: 部件可以承受以下焊接条件: 温度250°C, 时间8-10秒, 外观无损坏变形

7. 包装: 编带, 1000pcs 一盘

USB TYPE C PIN ASSIGNMENTS

PIN NUMBER	SIGNAL NAME	PIN NUMBER	SIGNAL NAME
		B12	GND
		B9	VBUS
A5	CC1		
		B5	CC2
A9	VBUS		
A12	GND		



RECOMMEND P.C.B LAYOUT (COMPONENT SIDE)  
TOLERANCE FOR PCB LAYOUT IS ±0.05

浙江创都电子科技有限公司		页码 (SHEET)	1	单位 (UNIT): MM
		版本 (REV)	A1	比例 (SCALE) 1:1
品名 (ITEM NO)	TYPE-C-6PBS-H2-6.5	日期 (DATE)	2024.11.30	 未注公差 TOLERANCE UNSPECIFIED X.X ±0.20 X.XX ±0.15 X.XXX ±0.10 X° ±5° X.X° ±2°
料号 (PART NO)	6P-BS-6.5	设计 (DESIGN)	M	
图号 (DWG NO)	A1	审核 (CHECKED)	_____	
		核准 (APPROVED)	_____	