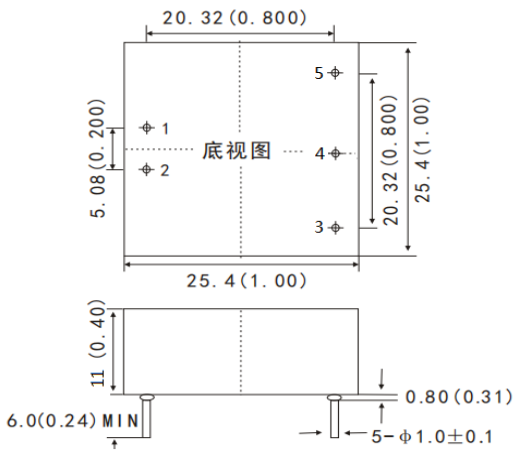


25.4mmX25.4mmX 11mm



产品特点:

- ▶宽输入电压范围满足 2:1 和 4:1
- ▶T_YMD-10WR3S 系列完全兼容, 满载使用功率 10W
- ▶功耗低至≤0.12W, 满载效率高达 88%
- ▶隔离耐压 1500V 直流
- ▶六面金属外壳, 低辐射干扰
- ▶输入欠压保护, 过流保护, 输出短路保护自恢复
- ▶工作温度: -40°C~+85°C
- ▶通过 CE 认证, 需求无铅标准请下单时需注明
- ▶支持 100%国产
- ▶质保三年

应用范围

- ▶TDK10W2S 系列满载输出功率 10W, 支持 100%国产, 质保三年, 与 T_YMD-10WR3S 系列完全兼容, 高性价比系列, S 尾缀系列没有 CNT 遥控开关机引脚, 4:1 (9~36VDC 和 18~75VDC) 超宽电压输入范围, 效率高达 88%, 1500VDC 常规隔离电压, 允许工作温度-40°C~+85°C, 输入欠压保护/过流保护/输出短路保护自恢复.
- ▶该系列电源是专门针对线路上分布式电源系统中供电, 输入与输出隔离的场合设计。
- ▶在电力、新能源、仪器仪表、通信、物联网、工业控制等行业广泛应用。

输入特性

项目	工作条件	最小	标称	最大	冲击电压	单位
输入电压范围	标称负载	—	—	—	—	VDC
		9	12	18	25	VDC
		9	24	36	50	VDC
		18	24	36	50	VDC
		18	48	72	100	VDC
		36	48	72	100	VDC

输出特性

项目	工作条件	最小	标称	最大	单位
输出电压精度			—	±1%	—
负载调节率	从 5%~100%的负载		±0.2%	±0.5%	—
电源调节率	满载, 输入电压从低电压到高电压		±0.5%	±1%	—
负载调节率	满载, 输入电压从低电压到高电压		—	±0.2%	±0.5%
瞬态恢复时间	25%~50%~25%~50%~75%~50% 负载阶跃变化	—	200	400	μs
瞬态响应偏差	—	—	±3%	±5%	—
温度漂移系数	满载	—	—	±0.02	%/°C
纹波&噪声	20MHz 带宽限制平行线测试法	—	50	100	mVp-p
过流保护	—	—	—	—	%IO
短路保护	输入全范围, 输出标称功率		可持续, 自恢复		
—	—	—	—	—	—
—	—	—	—	—	—
—	—	—	—	—	—

通用特性						
项目	工作条件	说明	最小	标称	最大	单位
绝缘电压	输入-输出, 测试时间 1 分钟, 漏电流小于 1mA	—	1500	—	—	VDC
		—	—	—	—	—
绝缘电阻	输入-输出, 绝缘电压 500VDC	—	100	—	—	MΩ
工作温度	—	—	-40	—	85	°C
存储温度	—	—	-55	—	125	°C
存储湿度	—	—	5	—	95	%RH
管脚波峰焊温度	焊点距离外壳 1 . 5mm, 10s	—	—	—	300	°C
管脚手工焊温度	焊点距离外壳 1 . 5mm, 10s	—	—	—	425	°C
振动	—	10 - 55Hz, 10G, 30Min, along X, Y and Z				
开关频率	PWM+PFM 模式	—	—	300	—	KHz
平均无故障时间	Bellcore TR332, 25°C			2X10 ⁶ h		
冷却方式	—			自然冷却		
隔离电容	—	—	—	1000	—	pF
外壳材料	—			六面金属屏蔽外壳		铝壳
重量	—	—	—	≈12	—	g
—	—	—	—	—	—	—
—	—	—	—	—	—	—

*绝缘电压 AC 指标为理论值不作为出厂检测标准, 如果需求此指标下单前联系销售部即可。

产品选型列表 单路								
型号	输入电压 VDC	输出电压 Vo1	输出 Vo2	输出电流 Io1	输出 Io2	纹波噪声 (mV)	典型效率	最大容性负载 uF
TDK10-12S3V3W2S	9~36	3.3	—	2.5	—	50	81%	4700
TDK10-12S05W2S	9~36	5	—	2	—	50	84%	4700
TDK10-12S12W2S	9~36	12	—	0.83	—	50	88%	2200
TDK10-12S15W2S	9~36	15	—	0.67	—	80	88%	1000
TDK10-12S24W2S	9~36	24	—	0.42	—	100	86%	470
TDK10-24S3V3W2S	9~36	3.3	—	2.5	—	50	81%	4700
TDK10-24S05W2S	9~36	5	—	2	—	50	84%	4700
TDK10-24S12W2S	9~36	12	—	0.83	—	50	88%	2200
TDK10-24S15W2S	9~36	15	—	0.67	—	80	88%	1000
TDK10-24S24W2S	9~36	24	—	0.42	—	100	86%	470
TDK10-48S3V3W2S	18~72	3.3	—	2.5	—	50	83%	4700
TDK10-48S05W2S	18~72	5	—	2	—	50	84%	4700
TDK10-48S12W2S	18~72	12	—	0.83	—	50	88%	2200
TDK10-48S15W2S	18~72	15	—	0.67	—	80	88%	1000
TDK10-48S24W2S	18~72	24	—	0.42	—	100	86%	470

备注：经济型简化版型号带“S”尾缀，例如：TDK10-XXSXXW2S，“S”尾缀没有 CNT 遥控开关机管脚功能。

产品选型列表 双路								
型号	输入电压 VDC	输出电压 Vo1	输出 Vo2	输出电流 Io1	输出 Io2	纹波噪声 (mV)	典型效率	最大容性负载 uF
TDK10-24D05W2S	9~36	5	-5	1	1	50	84%	4700
TDK10-24D12W2S	9~36	12	-12	0.42	0.42	50	88%	2200
TDK10-24D15W2S	9~36	15	-15	0.33	0.33	80	88%	1000
TDK10-24D24W2S	9~36	24	-24	0.21	0.21	100	86%	470
TDK10-48D05W2S	18~72	5	-5	1	1	50	84%	4700
TDK10-48D12W2S	18~72	12	-12	0.42	0.42	50	88%	2200
TDK10-48D15W2S	18~72	15	-15	0.33	0.33	80	88%	1000
TDK10-48D24W2S	18~72	24	-24	0.21	0.21	100	86%	470

备注：经济型简化版型号带“S”尾缀，例如：TDK10-XXSXXW2S，“S”尾缀没有 CNT 遥控开关机管脚功能。

应用电路

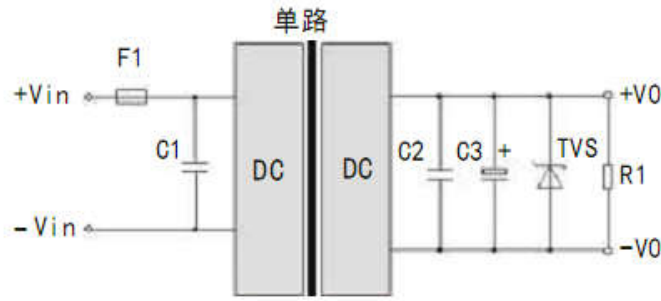


图 1

输出电压	C1	TVS	C2	C3	F1(A)
5Vdc	10~47 μF	SMAJ7.0A	1μF	220 μF	最大输入电流×2
12Vdc		SMAJ15A		100 μF	
15Vdc		SMAJ18A		47 μF	
24Vdc		SMAJ28A		47 μF	

EMC 解决方案—推荐电路及参数推荐：

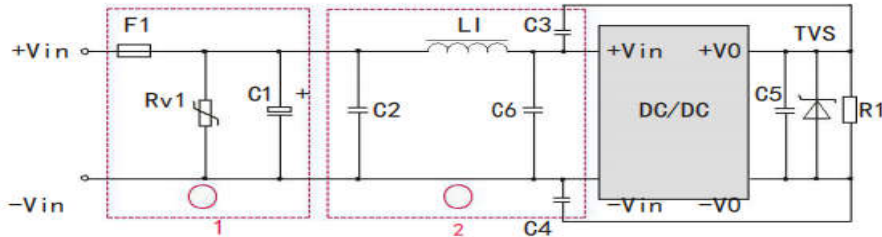


图 2

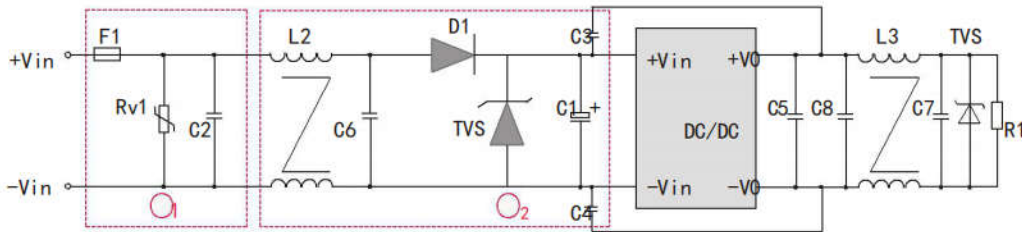


图 3

C1	C2、C6、C7、C8	C3、C4	输入端 TVS	C5	L1	L2、L3	Rv1	F1
47 μF/50V	1 μF/50V	1nF/2KV	SMBJ36A	100 μF	4.7uH	470uH	14D470K	最大输入电流×2
10 μF/100V	1 μF/100V	1nF/2KV	SMBJ75A	100 μF	4.7uH	470uH	14D101K	最大输入电流×2

注：

- 1、如果对电磁兼容要求不高的情况下，可直接按图 1 接法应用即可，
- 2、对电磁兼容要求高的应用，DC-DC 电源模块输入端应增加图 2 和图 3 推荐电路，适当增加输出铝电容容值可以改善 EMC 指标。
- 3、图 2 和图 3 中第 1 部分用于 EMS 测试，第 2 部分用于 EMI 传导滤波，可依据需求选择。
- 4、D1 是防反接二极管，耐压为输入电压 2 倍，电流为输入电流 3 倍，输入 TVS 瞬态抑制二极管耐压大于最高输入电压。

产品特性曲线

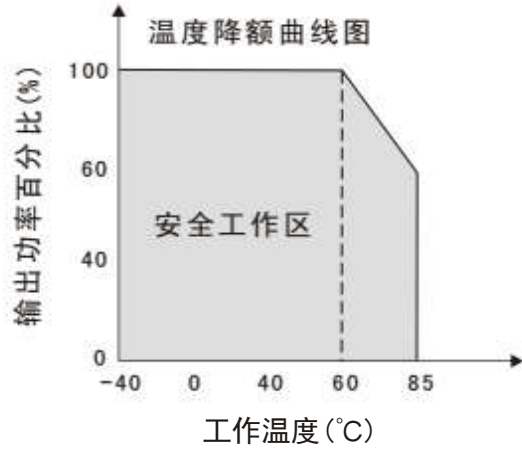
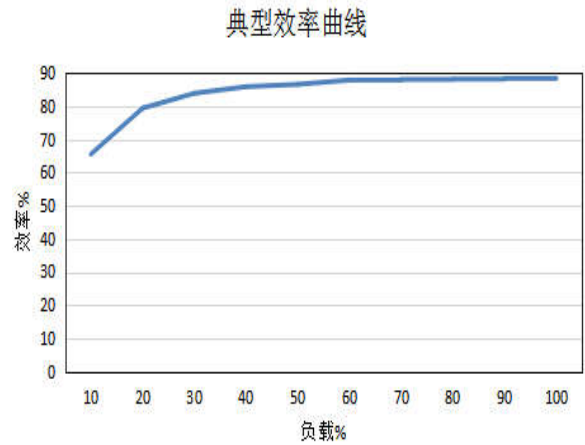


图 4

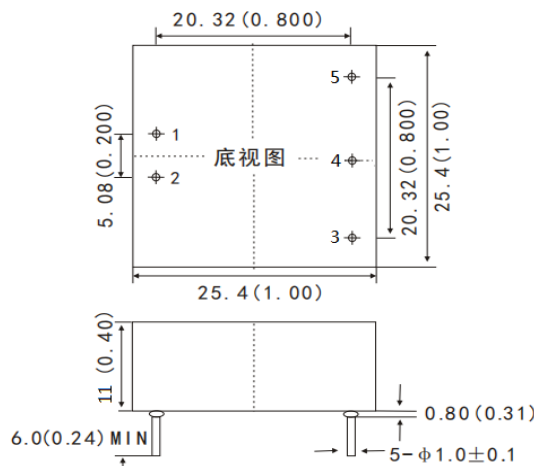


12V 输出典型效率曲线

图 5

尺寸图及管脚定义说明

25.4mmX25.4mmX 11mm



未注公差：外壳 X.X±0.5mm (X.XX±0.02inch)，PIN 间距 X.XX±0.25mm (X.XX±0.01inch)

型号	1	2	3	4	5
TDK10-xxSxxW2S	Vin+	Vin-	Vo-	NP	Vo+
TDK10-xxDxxW2S	Vin+	Vin-	Vo2-	COM	Vo1+

备注：NP 为无管脚，NC 为空管脚，COM 是双路输出的公共地

包装信息：一盒 80 只，一箱 15 盒共 1200 只。

重量信息：约 12g/只，毛重一盒约 1Kg，毛重一箱约 15.5Kg。

注意事项：

- 1、管脚定义含义请详见《产品定义说明》，如有不明可咨询我司技术支持；
- 2、包装信息请参见《产品出货包装信息》；
- 3、最大容性负载均在输入电压范围、满负载条件下测试，具体可参见《容性负载使用说明》；
- 4、本文数据除特殊说明外，都是在 Ta=25°C，湿度<75%，输入标称电压和输出额定负载时测得；
- 5、我公司可根据客户需求，提供定制电源，详细可联系我司销售部。