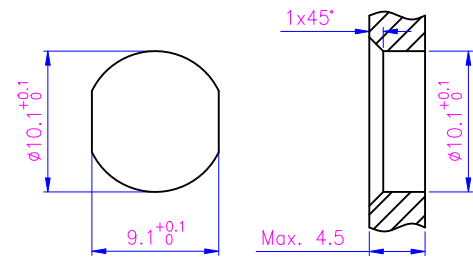
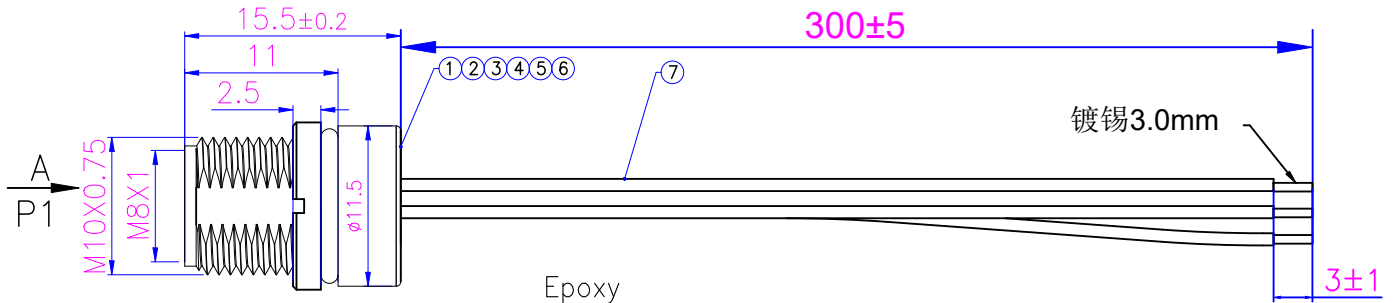
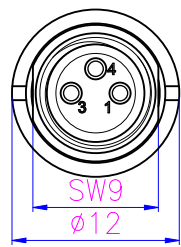
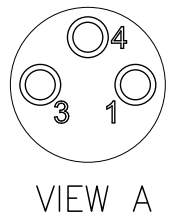
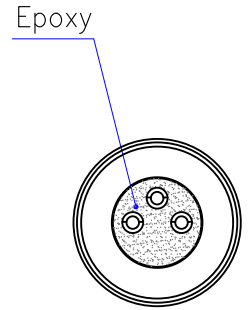


1 成型模具			3		4		5		6	
模具编号	模具名称	模具规格描述			版本	变更编号	变更内容描述		变更日期	
					A0	--	首次发行		2025.05.12	



面板开孔尺寸



插头技术要求		生产注意事项
连接方式	螺纹连接	
接线方式	焊接	
温度范围	-25°C~+80°C	
污染程度	3	
防护等级	IP67(紧锁状态)	
接插次数	≥500	
额定电压	60V AC/DC	
额定电流	3A	
接触电阻	≤5 mΩ	
绝缘电阻	≥100 MΩ	
质量标准	IPC-A-620	
产品电气测试参数要求		
高压测试	DC 300V / 0.01S	
绝缘阻抗	10MΩ MIN	
导体阻抗	3Ω MAX	
短断路测试	100% 测试	

P1	Wire Color 线的颜色	Open 开放
1	Brown 棕	
3	Blue 蓝	
4	Black 黑	

No.	Specification	Unit	Q'ty
7	UL1007 24AWG电子线 (具体颜色见接线定义)	pc	3
6	圆形螺母M10X0.75, 黄铜镀镍	pc	1
5	M12母头胶芯专用O型圈 Φ9XΦ6X1.5 材质: 黑色NBR	pc	1
4	M8 板后安装插座母头外壳 S-12-C, 黄铜镀镍	pc	1
3	M8 常规母胶芯 3芯 带倒角 P01-M8-LB-S3	pc	1
2	M8母头胶芯专用O型圈 φ7xφ5.4x0.8 黑色NBR	pc	1
1	M8 铆压式母针3 4 芯 OD:1.0 T-130	pc	3

GENERAL TOLERANCE (UNLESS SPECIFIED)		绘图 DWN	李平 2025.05.12				
X. ±0.50	X.X ±0.30	确认 CHK					
X.XX ±0.20	X.XXX ±0.15	核准 APVD					
ANGEL ±3°		单位 UNIT	MM	版本 REV	A0	品名 TITLE	M8-S3A-GCFM10-0.3PV-NZGJ
 视角 THIRD ANGLE		尺寸 SIZE	A4	页码 SHEET	1 OF 1	品号 PART NO	C110302-00845
						型号 DRAWING NO	

客户名称: _____ 客户料号: _____ 客户确认: _____ 业务确认: _____

声明: 请贵司在2个工作日内确认并回传图纸, 过期未回传的, 默认为贵司已确认合格 **RoHS**