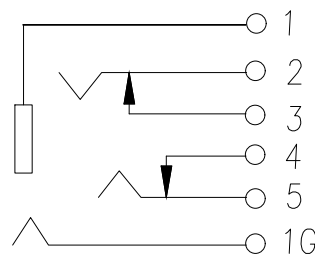
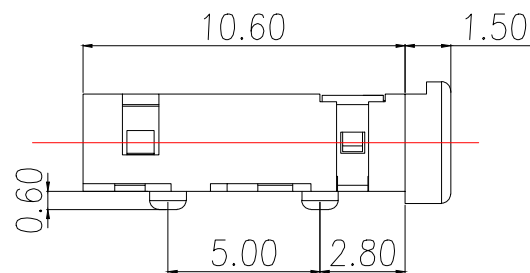
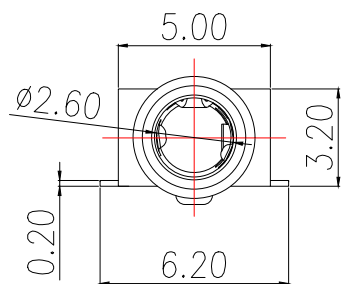


线路板位置尺寸



SCHEMATIC

主要技术性能

额定电负荷	DC 30V/0.5A
接触电阻	$\leq 0.03\Omega$
绝缘电阻	$\geq 100M\Omega$
耐压	AC500V(50Hz)/min
插拔力	3-20N
使用温度范围	-25~+85℃
使用寿命	5000次

7	7号接触脚	1	磷铜带	T=0.20	镀金
6	6号接触脚	1	铍青铜带	T=0.20	镀金
5	5号接触脚	1	磷铜带	T=0.20	镀金
4	4号接触脚	1	磷铜带	T=0.20	镀金
3	3号接触脚	1	铍青铜带	T=0.20	镀金
2	2号接触脚	1	磷铜带	T=0.20	镀金
1	基座	1	PPA	黑色	
序号	产品名称	数量	材料	规格	电镀

制图 DRAWN	变更内容 DESCRIPTION	日期 DATE	GENERAL TOLERANCE		制图 DRAWING	EMMA	料号 PART NO.	BX-RJ-242		版本 REV.	A								
			X.±0.20	X.*±5°				审核 CHECK	EVA			品名 TITLE	PJ 耳机插座	页次 SHEET	1/1				
			.X±0.10	.X*±2°												核准 APPROVAL	JADE	客户料号 CUTM.NO.	
			.XX±0.05	.XX*±1°															
Bossie (博锡)																			