

B3FS

表面安装轻触开关

适用于高密度安装的
基板表面安装型，备有6mm方形、
压花带包装型

- 实现清晰的点击感和高耐久性
- 备有适用于自动安装的压花带包装规格。
- 凸型顶块上可以安装键顶（B32系列）
- 除了标准包装外，还可提供含100卷的小型压花带包装。



■ 型号标准

B3FS-10□□P-□
① ② ③

① 柱塞的种类

- 0: 平型 (高度3.1mm)
- 1: 平型 (高度4.3mm)
- 5: 凸型
- 9: 键顶一体型

② 动作力 (OF)

- 0: 0.98N
- 2: 1.47N
- 5: 2.55N

③ 键顶的高度/小包装个数

- 无显示 : 标准
- A : 7.0mm
- R100 : 100个

■ 种类

6mm方形

类型	接点材质	柱塞的种类	高度	动作力(OF)	包装形态 柱塞颜色	袋		压花带			
						型号	最小包装单位	型号	最小包装单位		
B3FS-1000 系列	镀银	 (平型)	3.1mm	0.98N	黑	B3FS-1000	100个	B3FS-1000P	3,000个		
				1.47N	象牙色	B3FS-1002		B3FS-1000P-R100	100个		
				2.55N	蓝	B3FS-1005		B3FS-1002P	3,000个		
		 (平型)	4.3mm	0.98N	黑	B3FS-1010		B3FS-1010P	1,000个		
				1.47N	象牙色	B3FS-1012		B3FS-1010P-R100	100个		
				2.55N	蓝	B3FS-1015		B3FS-1012P	1,000个		
		 (凸型)	7.3mm	0.98N	黑	B3FS-1050		B3FS-1012P-R100	100个		
				1.47N	黄	B3FS-1052		B3FS-1015P	1,000个		
		 (键顶一体型)	4.9mm	1.47N	黑	—		—		—	B3FS-1050P
				2.55N					B3FS-1052P		
				1.47N					B3FS-1092P		
		4.9mm	2.55N	B3FS-1095P	900个						
7.0mm	1.47N		B3FS-1092P-A	700个							

注：订购数量必须为包装单位的整数倍。注意不可以端子数发货。

■ 额定值/性能

额定值 (阻性负载)	DC3~24V 1~50mA
最小适用负载 (参考值)	DC1V 10 μ A (阻性负载)
使用环境温度	-25~+70°C 60%RH以下 (无结冰、无凝露)
使用环境湿度	35~85%RH (+5~+35°C)
接点结构	1a (常开接点)
接触电阻 (初始值)	100m Ω 以下
绝缘电阻	100M Ω 以上 (DC100V绝缘电阻计)
耐电压	AC250V 50/60Hz 1min
震荡时间	5ms以下
振动	误动作 10~55Hz 双振幅1.5mm
冲击	耐久 最大1,000m/s ²
	误动作 最大100m/s ²
寿命	100万次以上 (OF: 0.98N型) 30万次以上 (OF: 1.47N型) 10万次以上 (OF: 2.55N型)
重量	约0.2g
保护结构	符合IEC IP00
洗净	不可

■ 动作特性

6mm方形

项目	类型 动作力 (OF) 型号	B3FS-1000系列				
		0.98N型	1.47N型		2.55N型	
		B3FS-10□0P	B3FS-10□2P	B3FS-1092P	B3FS-10□5P	B3FS-1095P
动作力(OF)		0.98±0.29N	1.47±0.49N	1.47±0.49N	2.55±0.69N	2.55±0.69N
回复力(RF)		最小0.2N	最小0.49N	最小0.2N	最小0.49N	最小0.2N
预行程(PT)		0.25 ^{+0.2} _{-0.1} mm				

外形尺寸

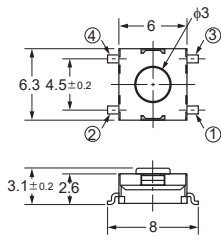
CAD数据 标记的商品备有2D CAD图、3D CAD模型的数据。
CAD数据可从网站<https://components.omron.com.cn/>下载。

(单位: mm)

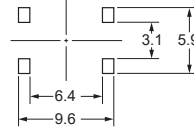
6mm方形

●平型

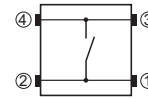
- B3FS-1000
- B3FS-1002
- B3FS-1005
- B3FS-1000P
- B3FS-1002P
- B3FS-1005P
- B3FS-1000P-R100
- B3FS-1002P-R100



印刷基板焊盘尺寸
(TOP VIEW)
(基板t=1.6)



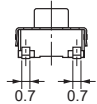
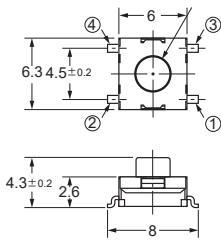
端子配置/内部连接图
(TOP VIEW)



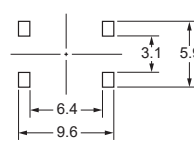
CAD数据

●平型

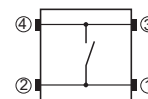
- B3FS-1010
- B3FS-1012
- B3FS-1015
- B3FS-1010P
- B3FS-1012P
- B3FS-1015P
- B3FS-1010P-R100
- B3FS-1012P-R100



印刷基板焊盘尺寸
(TOP VIEW)
(基板t=1.6)



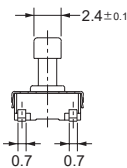
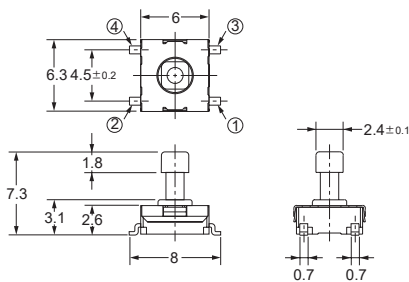
端子配置/内部连接图
(TOP VIEW)



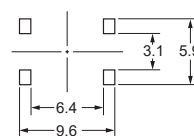
CAD数据

●凸型

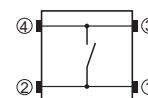
- B3FS-1050
- B3FS-1052
- B3FS-1050P
- B3FS-1052P



印刷基板焊盘尺寸
(TOP VIEW)
(基板t=1.6)



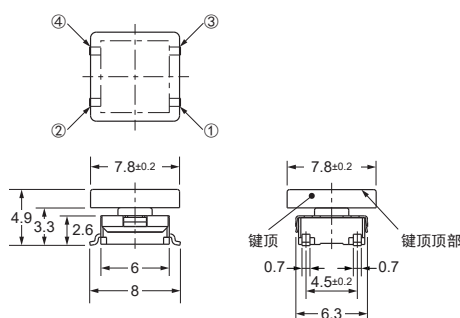
端子配置/内部连接图
(TOP VIEW)



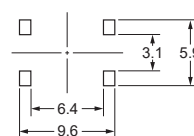
CAD数据

●键顶一体型

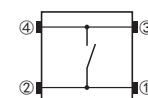
- B3FS-1092P
- B3FS-1095P



印刷基板焊盘尺寸
(TOP VIEW)
(基板t=1.6)



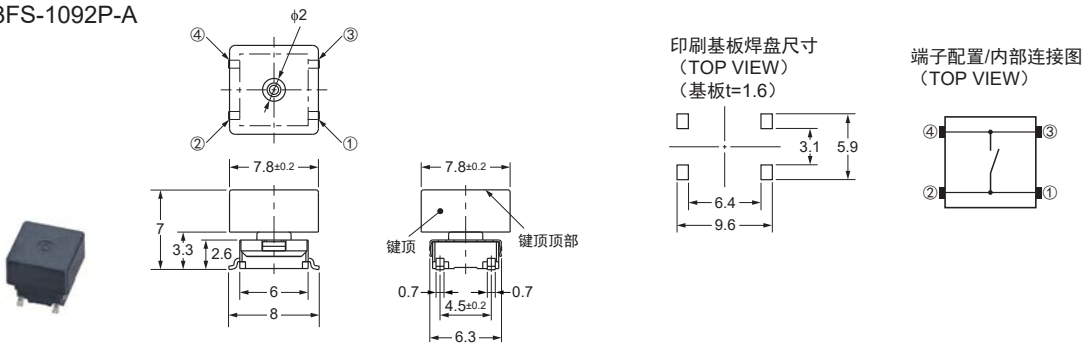
端子配置/内部连接图
(TOP VIEW)



CAD数据

● 键顶一体型

B3FS-1092P-A



CAD数据

注1. BOTTOM VIEW 中“OMRON”的标识在正常状态下（见右图），端子编号如右图。

注2. 上述外形尺寸图中，未注公差为±0.4mm。开关本体上没有标明端子编号。



■ 键顶

备有B32系列作为凸型顶块的专用键顶。详情请参阅B32。

■ 请正确使用

★「轻触式开关 共通注意事项」请参考相关页。

订购前请务必阅读我司网站上的“注意事项”。

欧姆龙电子部品(中国)统辖集团

网站

欧姆龙电子部品贸易(上海)有限公司

<https://components.omron.com.cn>

Cat. No. **A113-CN1-04**

2024年5月

© OMRON Corporation 2020-2024 All Rights Reserved.
规格等随时可能更改,恕不另行通知。