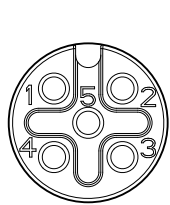


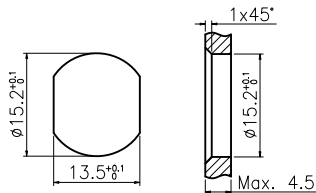
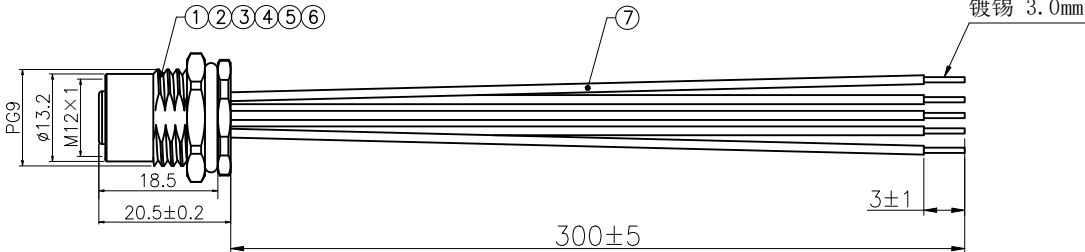
版本	变更编号	变更内容描述	变更日期
A0	--	首次发行	2025.07.03



VIEW A



A
P1



面板开孔尺寸

插头技术要求		生产注意事项 1. 本产品采用先铆压后内置灌胶的技术。
连接方式	螺纹连接	
接线方式	铆压	
温度范围	-40℃~+80℃	
污染程度	3	
防护等级	IP67(紧锁状态)	
接插次数	≥500	
额定电压	60V AC/DC	
额定电流	4A	
接触电阻	≤5 mΩ	
绝缘电阻	≥100 MΩ	
质量标准	IPC-A-620	
产品电气测试参数要求		
高压测试	DC 300V / 0.01S	
绝缘阻抗	10MΩ MIN	
导体阻抗	3Ω MAX	
短路测试	100% 测试	

Wire Diagram 接线定义		
P1	Wire Color 线的颜色	Open 开放
1	Brown 棕	
2	White 白	
3	Blue 蓝	
4	Black 黑	
5	Gray 灰	

7	UL1007 22AWG (17/0.16TS) OD:1.6 (具体颜色见接线定义)	pc	5
6	六角螺母PG9 (20-18-2.8 M12 PG9座子螺母)	pc	1
5	防水O型圈 Φ16XΦ12X2 (M12法兰座外壳、七芯比例阀插头)	pc	1
4	M12母头胶芯专用O型圈 Φ9XΦ6X1.5	pc	1
3	M12 铆压式母针 2 3 4 5芯 OD:1.0 T-12-RP	pc	5
2	M12 常规母胶芯 5芯 带倒角	pc	1
1	M12 PG9板后安装插座母头外壳 S-04-PG9	pc	1
No.	Specification	Unit	Q'ty

GENERAL TOLERANCE (UNLESS SPECIFIED)		绘图 DWN	周广 2025.07.03				
X. ±0.50	X.X ±0.30	确认 CHK					
X.XX ±0.20	X.XXX ±0.15	核准 APVD			品名 TITLE	M12-S5A-GCFP9-0.3PV-NZGJ	
ANGEL ±3°		单位 UNIT	MM	版本 REV	A0	品号 PART NO	C110304-00944
		尺寸 SIZE	A4	页码 SHEET	1 OF 1	型号 DRAWING NO	

客户名称	客户料号	客户确认	业务确认
声明: 请贵司在2个工作日内确认并回传图纸, 过期未回传的, 默认为贵司已确认合格			
RoHS			