

## 螺紋——螺紋類

### 成品訂購碼

BKC 06 04 - 01 □

① ② ③ ④ ⑤

① 規格代號	② 接管外徑	③ 接管內徑	④ 連接螺紋	⑤ 牙型代號
BKC: 鎖母直通 	04: Φ4mm 06: Φ6mm 08: Φ8mm 10: Φ10mm 12: Φ12mm	25: Φ2.5mm 04: Φ4mm 05: Φ5mm 06: Φ6mm 65: Φ6.5mm 75: Φ7.5mm 08: Φ8mm 09: Φ9mm	M3: M3X0.5 M5: M5X0.8 01: PT1/8 02: PT1/4 03: PT3/8 04: PT1/2	空白: PT牙

[注] 使用Φ8×Φ5.5管子可用BKC0806的鎖母直通接頭。

### 產品規格

使用壓力範圍	0~10kgf/cm <sup>2</sup> (0~1.0MPa)
負壓	-750mmHg(10Torr)
保證耐壓力	3.0MPa
使用溫度範圍(°C)	0~150

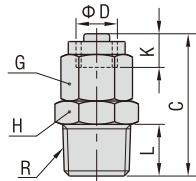
[注] 高溫場合使用時，需確認軟管或PU管耐溫等級。

### 產品特性

- 1、具有多種型號規格，廣泛應用於各類氣動系統；
- 2、流通性能優越，可通過與氣管內徑同容量之流量；
- 3、鍍銀的銅體可以防腐蝕和污染，應用範圍更寬廣；
- 4、全金屬接頭適用於高溫環境。

### 外部規格

#### BKC系列



型號符號	管徑ΦD		R	L	C	K	對邊G	對邊H	重量(g)
	外徑	內徑							
BKC0425-M3	4	2.5	M3×0.5	3	17	5	8	8	4.4
BKC0425-M5			M5×0.8	3.5	17.5			8	4.8
BKC0425-01			PT1/8	7.5	20.5			10	7.1
BKC0604-01	6	4	PT1/8	7.5	22	5.5	10	10	9.9
BKC0604-02			PT1/4	10	25.5			14	15.8
BKC0604-03			PT3/8	11	27			17	22.5
BKC0805-01	8	5	PT1/8	7.5	24	6.5	12	12	12.8
BKC0805-02			PT1/4	10	27.5			14	17.2
BKC0805-03			PT3/8	11	29			17	23.7
BKC0806-01	8	5.5或6	PT1/8	7.5	24	6.5	12	12	13.1
BKC0806-02			PT1/4	10	27.5			14	17.2
BKC0806-03			PT3/8	11	29			17	23.6

### 插管端接管內外徑及連接螺紋配置表

產品系列	接管外徑	接管內徑	連接螺紋					
			M3	M5	01	02	03	04
BKC	04	25	●	●	●			
	06	04			●	●	●	
	08	05			●	●	●	
		06			●	●	●	
	10	65				●	●	●
		75				●	●	●
	12	08				●	●	●
		09				●	●	●

### 安裝與使用

#### 1、氣管的拔插方法

##### 1.1、插入氣管

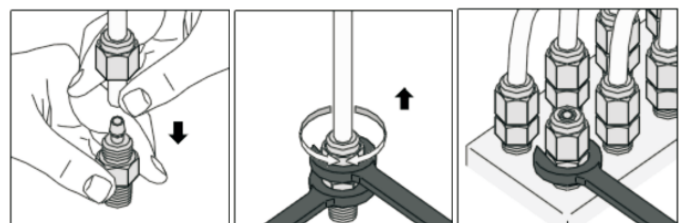
鎖緊帽套入氣管并把氣管插入本體內，然後鎖緊鎖緊帽，此時管會牢牢鎖在本體上不易被拔出。(如圖一)

##### 1.2、拔出氣管

拔出氣管前，先鬆開鎖緊帽。這樣氣管才可以被拔出。(如圖二)

#### 2、螺紋擰入方法

採用外六角扳手按圖三所示方法將接頭擰入即可(注：扳手擰在本體上，請勿擰在鎖緊帽上)。



圖一

圖二

圖三