

深圳市新宏辉达实业有限公司

零件承认书

SPECIFICATION FOR APPROVAL

新产品 新增供应商 EC 变更

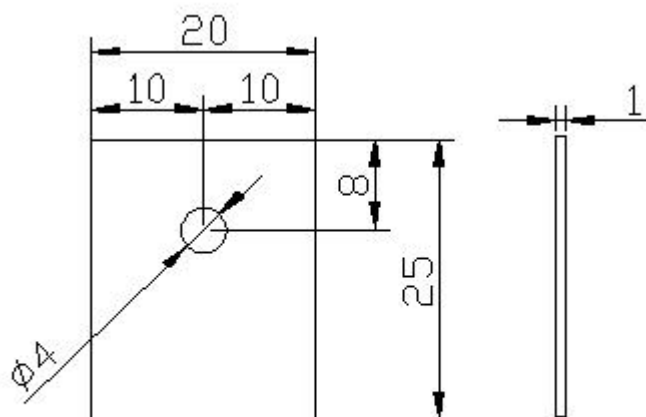
(不含一级环境管理物质)

公司名称 COMPANY	
品名 PART NAME	陶瓷片
料号 PART NO	
规格 STANDARD	20*25*1

特性	单位	96%三氧化二铝	测试依据标准
烧结材质	%	96%氧化铝	
颜色	--	白色	目视
表面粗糙度	μm	1.6	粗糙检测仪
体积密度	g/m^3	≥ 3.7	密度检测仪器
硬度	GPa	≥ 14	硬度机器
吸水率	%	0	吸红测试
弯曲强度	MPa	≥ 300	专业测试
抗压强度	MPa	≥ 800	专业测试
翘曲度	mm	0.1	塞规
线膨胀系数 (20-300) $^{\circ}\text{C}$ (20-600) $^{\circ}\text{C}$ (20-800) $^{\circ}\text{C}$	$1 \times 10^{-6}/^{\circ}\text{C}$	≤ 6 6.5-7.5 6.5-8	专业测试
体积电阻 - 20 $^{\circ}\text{C}$ - 200 $^{\circ}\text{C}$ - 400 $^{\circ}\text{C}$	$\Omega \cdot \text{cm}$	$\geq 10^{14}$ $\geq 10^{14}$ $\geq 10^{14}$ ≥ 10	专业测试

- 600℃			
介电常数 (电容率)	1MHZ	9~10	
绝缘强度 - 1mm 厚基底 - 0.63mm 厚基底 - 0.25mm 厚基底	kV/mm	12 8-10 5-6	专业测试
导热系数 20℃-100℃	W/m K	25	专业测试
工作温度范围	℃	≥1600	专业测试
耐温	℃	1700	专业测试

样 品 标 示 处



品名: 陶瓷片

样品编号:

规格: 20*25*1MM

制造商: 深圳市新宏辉达实业有限公司

