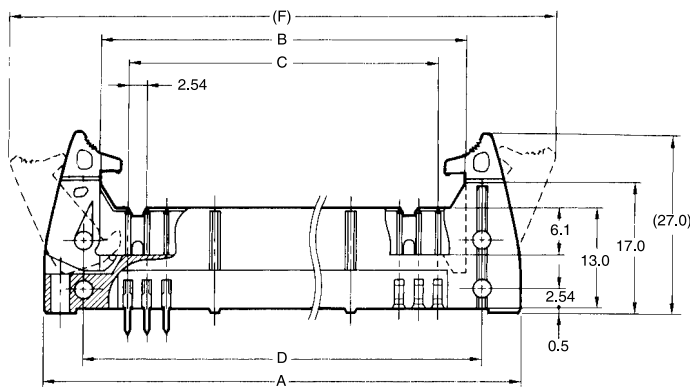
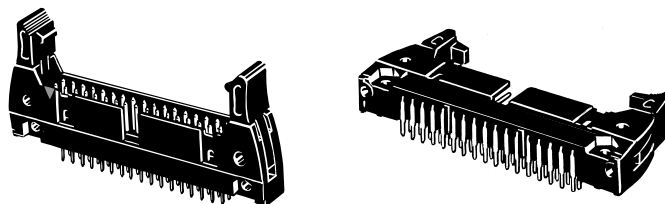


## XG4A MIL型插头、带长锁（MIL规格标准品）

### 外形尺寸

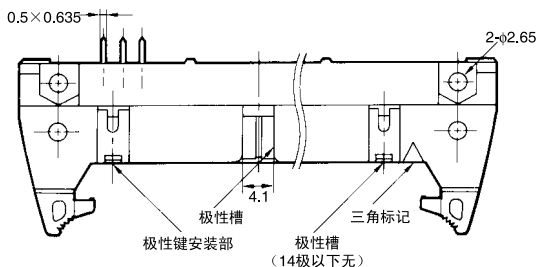
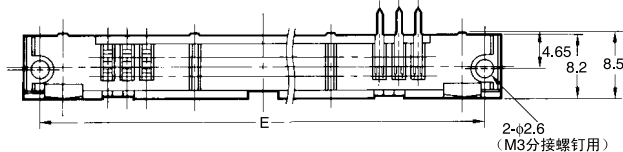
（单位：mm）

XG4A-□□31/□□71（DIP直端子）  
XG4A-□□34/□□74（DIP L形端子）

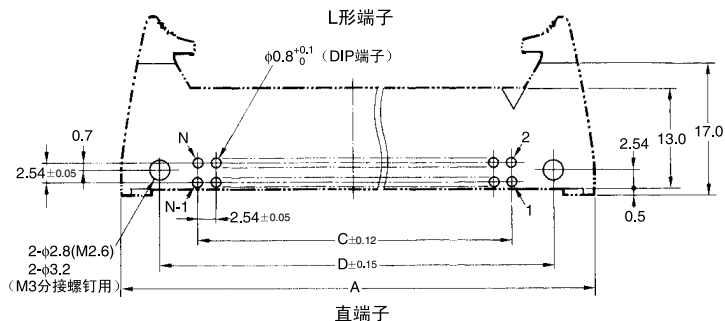


（DIP直端子）

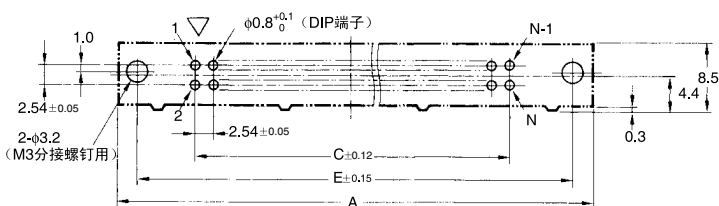
（DIP L形端子）



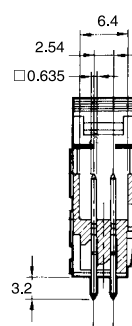
印刷基板加工尺寸（BOTTOM VIEW）



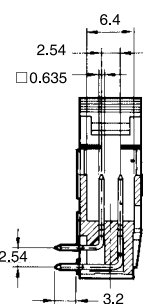
直端子



DIP直端子



DIP L形端子



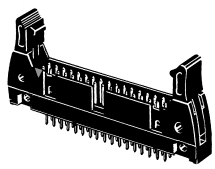
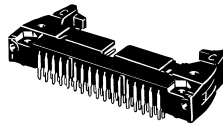
尺寸表

尺寸(mm)	A	B	C	D	E	F
极数						
10	32.0	17.5	10.16	21.8	27.9	46.4
14	37.1	22.6	15.24	26.9	33.0	51.5
16	39.6	25.2	17.78	29.5	35.6	54.1
20	44.7	30.2	22.86	34.5	40.6	59.1
24	49.7	39.62	27.94	35.31	45.7	63.9
26	52.3	37.9	30.48	42.2	48.3	66.8
30	57.4	42.9	35.56	47.2	53.3	71.8
34	62.5	48.0	40.64	52.3	58.4	76.9
40	70.1	55.6	48.26	59.9	66.0	84.5
50	82.8	68.3	60.96	72.6	78.7	97.2
60	95.5	81.0	73.66	85.3	91.4	109.9
64	100.6	86.1	78.74	90.4	96.5	115.0

注:极性槽的有无(10极)及极性槽的节距(50、60、64极)参见相关页。

## ■ 种类

请与带应力释放器的插座配合使用。

形状		DIP直端子	DIP L形端子	最小包装单位 (个)
极数	极性导杆数			
10	0	XG4A-1071	XG4A-1074	90
	1	XG4A-1031	XG4A-1034	
14	1	XG4A-1431	XG4A-1434	80
16	1	XG4A-1631	XG4A-1634	70
20	1	XG4A-2031	XG4A-2034	
24	1	XG4A-2431	—	60
26	1	XG4A-2631	XG4A-2634	60
30	1	XG4A-3031	XG4A-3034	50
34	1	XG4A-3431	XG4A-3434	
40	1	XG4A-4031	XG4A-4034	40
	1	XG4A-5031	XG4A-5034	30
50	2 *	XG4A-5071	XG4A-5074	
	60	1	XG4A-6031	
2 *		XG4A-6071	XG4A-6074	
64	1	XG4A-6431	XG4A-6434	
	2 *	XG4A-6471	XG4A-6474	

\* 极性槽的节距为22.86mm。