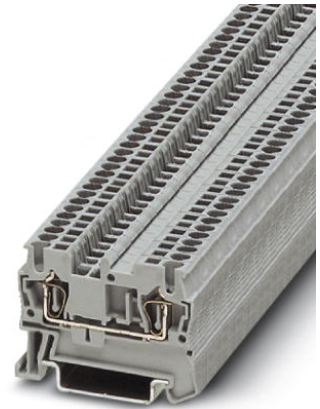


## ST 1,5 BK


Rendelési szám: 3037067

Az ábrán az ST 1,5 változat szerepel szürke színben

<http://eshop.phoenixcontact.hu/phoenix/treeViewClick.do?UID=3037067>

Átkötőkapocs, Csatlakozási mód: Rugós csatlakozás,  
Keresztmetszet: 0,08 mm<sup>2</sup> - 1,5 mm<sup>2</sup>, AWG: 28 - 16, Szélesség: 4,2 mm, Szín: fekete, Szerelési mód: NS 35/7,5, NS 35/15



Kereskedelmi adat	
EAN	 4 017918 599492
Csomag	50
Vámtarifa	85369010
Katalógusoldal információ	Oldal 204 (CAT-3-2013)

#### Termék jegyzetek

WEEE/RoHS-megfelelo: 2003.01.01



Az itt megadott adatok az online katalógusból származnak. Teljeskörű információkat és adatokat a felhasználói dokumentációknál találhat: <http://www.download.phoenixcontact.com>. Az internetes letöltésekhez először el kell fogadni az általános szerződési feltételeket.

#### Muszaki adatok

##### Általános

Emeletek száma	1
Csatlakozások száma	2
Szín	fekete
Szigetelőanyag	PA
Éghetőségi osztály az UL 94 szerint	V0

#### Méreték

Szélesség	4,2 mm
Hossz	48,5 mm
NS 35/7,5 magasság	36,5 mm
NS 35/15 magasság	44 mm

#### Műszaki adatok

Maximális terhelőáram	17,5 A (1,5 mm <sup>2</sup> -es keresztmetszetű vezeték esetén)
Méretezési átültési szilárdság	6 kV
Szennyeződési fok	3
Túlfeszültség kategória	III
Szigetelőanyag csoport	I
Szabvány szerinti csatlakozás	IEC 60947-7-1
I <sub>N</sub> névleges áram	17,5 A
U <sub>N</sub> névleges feszültség	500 V
Nyitott oldalfal	ja

#### Csatlakozási adatok

Tömör vezeték keresztmetszet min	0,08 mm <sup>2</sup>
Tömör vezeték keresztmetszet max	1,5 mm <sup>2</sup>
Vezeték keresztmetszet AWG/kcmil min	28
Vezeték keresztmetszet AWG/kcmil max	16
Hajlékony vezeték keresztmetszet min	0,08 mm <sup>2</sup>
Hajlékony vezeték keresztmetszet max	1,5 mm <sup>2</sup>
Vezeték-keresztmetszet sodrott AWG min.	28
Vezeték-keresztmetszet hajlékony AWG max.	16
Hajlékony vezeték keresztmetszet érvéghüvellyel műanyag hüvely nélkül min	0,14 mm <sup>2</sup>
Hajlékony vezeték keresztmetszet érvéghüvellyel műanyag hüvely nélkül max	1,5 mm <sup>2</sup>
Hajlékony vezeték keresztmetszet érvéghüvellyel műanyag hüvellyel min	0,14 mm <sup>2</sup>
Hajlékony vezeték keresztmetszet érvéghüvellyel műanyag hüvellyel max	1,5 mm <sup>2</sup>
2 azonos keresztmetszetű hajlékony vezeték műanyag hüvelyes TWIN-AEH-val max	0,5 mm <sup>2</sup>
Csatlakozási mód	Rugós csatlakozás
Csupaszolási hossz	10 mm
Idomszer	A 1

## Tanúsítványok



Tanúsítások

CSA, cULus Recognized, GOST, VDE Gutachten mit Fertigungsüberwachung, BV, DNV, GL, KR, LR, NK, IECCEB Scheme

Ex tanúsítások:

ATEX, IECEx

Igényelt tanúsítások:

## Tartozékok

Termék	Típus leírás	Leírás
<b>Fedél</b>		
3030417	D-ST 2,5	Lezárófedél, Hossz: 48,6 mm, Szélesség: 2,2 mm, Magasság: 29,1 mm, Szín: szürke
3036712	DP PS-4	Távtartó lap, Szín: vörös
<b>Jelölés</b>		
0818111	UC-TM 4	Jelölő kapcsokhoz, Szőnyeg, fehér, felirat nélkül, feliratozható a következőkkel: BLUEMARK CLED, Bluemark, Plotter, Szerelési mód: Bepattintás a magas táblahoronyba, a következő kapocsszélességhez: 4,2 mm, Szövegmező mérete: 3,6 x 10,5 mm
0824573	UC-TM 4 CUS	Jelölő kapcsokhoz, megrendelhető: laponként, fehér, vevői igény szerinti feliratozás, Szerelési mód: Bepattintás a magas táblahoronyba, a következő kapocsszélességhez: 4,2 mm, Szövegmező mérete: 3,6 x 10,5 mm
0818166	UC-TMF 4	Jelölő kapcsokhoz, Szőnyeg, fehér, felirat nélkül, feliratozható a következőkkel: BLUEMARK CLED, Bluemark, Plotter, Szerelési mód: Bepattintás a lapos táblahoronyba, a következő kapocsszélességhez: 4,2 mm, Szövegmező mérete: 3,6 x 5,1 mm
0824630	UC-TMF 4 CUS	Jelölő kapcsokhoz, megrendelhető: laponként, fehér, vevői igény szerinti feliratozás, Szerelési mód: Bepattintás a lapos táblahoronyba, a következő kapocsszélességhez: 4,2 mm, Szövegmező mérete: 3,6 x 5,1 mm
0828732	UCT-TM 4	Jelölő kapcsokhoz, Szőnyeg, fehér, felirat nélkül, feliratozható a következőkkel: Thermomark C+, Thermomark C, BLUEMARK CLED, Bluemark, Szerelési mód: Bepattintás a magas táblahoronyba, a következő kapocsszélességhez: 4,2 mm, Szövegmező mérete: 3,6 x 10,5 mm

0829588	UCT-TM 4 CUS	Jelölő kapcsokhoz, megrendelhető: laponként, fehér, vevői igény szerinti feliratozás, Szerelési mód: Bepattintás a magas táblahoronyba, a következő kapocsszélességhez: 4,2 mm, Szövegmező mérete: 3,6 x 10,5 mm
0828742	UCT-TMF 4	Jelölő kapcsokhoz, Szőnyeg, fehér, felirat nélkül, feliratozható a következőkkel: Thermomark C+, Thermomark C, BLUEMARK CLED, Bluemark, Szerelési mód: Bepattintás a lapos táblahoronyba, a következő kapocsszélességhez: 4,2 mm, Szövegmező mérete: 3,4 x 4,7 mm
0829651	UCT-TMF 4 CUS	Jelölő kapcsokhoz, megrendelhető: laponként, fehér, vevői igény szerinti feliratozás, Szerelési mód: Bepattintás a lapos táblahoronyba, a következő kapocsszélességhez: 4,2 mm, Szövegmező mérete: 3,4 x 4,7 mm
3030958	WST 1,5	Figyelmeztető fedél, Csík, sárga, feliratozva, Szerelési mód: Dugasolás, Szövegmező mérete: 4,25 x 3,55 mm
0805001	ZB 4 :UNBEDRUCKT	Jelölőcsík, Csík, fehér, felirat nélkül, feliratozható a következőkkel: Plotter, Szerelési mód: Bepattintás a magas táblahoronyba, a következő kapocsszélességhez: 4,2 mm, Szövegmező mérete: 4,2 x 10,5 mm
0824951	ZB 4 CUS	Jelölőcsík, megrendelhető: csíkonként, fehér, vevői igény szerinti feliratozás, Szerelési mód: Bepattintás a magas táblahoronyba, a következő kapocsszélességhez: 4,2 mm, Szövegmező mérete: 4,2 x 10,5 mm
0825023	ZBF 4 CUS	Jelölőcsík, lapos, megrendelhető: csíkonként, fehér, vevői igény szerinti feliratozás, Szerelési mód: Bepattintás a lapos táblahoronyba, a következő kapocsszélességhez: 4,2 mm, Szövegmező mérete: 4,2 x 5,2 mm
0808587	ZBF 4:UNBEDRUCKT	Jelölőcsík, lapos, Csík, fehér, felirat nélkül, feliratozható a következőkkel: Plotter, Szerelési mód: Bepattintás a lapos táblahoronyba, a következő kapocsszélességhez: 4 mm, Szövegmező mérete: 4,2 x 5,2 mm

#### dugasz/adapter

3206131	ISH 1,5/0,2	Szigetelésmegfogó hüvelyek, Szín: fehér
3031034	ISH 1,5/0,5	Szigetelésmegfogó hüvelyek, Szín: szürke
0201731	MPS-IH BK	Szigetelő hüvely, Szín: fekete
0201689	MPS-IH BU	Szigetelő hüvely, Szín: kék
0201702	MPS-IH GN	Szigetelő hüvely, Szín: zöld
0201728	MPS-IH GY	Szigetelő hüvely, Szín: szürke
0201676	MPS-IH RD	Szigetelő hüvely, Szín: vörös
0201663	MPS-IH WH	Szigetelő hüvely, Szín: fehér
0201692	MPS-IH YE	Szigetelő hüvely, Szín: sárga
0201744	MPS-MT	vizsgálódugasz
3030925	PAI-4	Vizsgálóadapter, Szín: szürke
3030970	PS-4	Vizsgálóadapter, Szín: vörös

0201647	RPS	Szűkítődugasz, Szín: szürke
<b>szerelés</b>		
3030721	ATP-ST 4	Csoportelválasztó lemez, Hossz: 61 mm, Szélesség: 2 mm, Magasság: 42 mm, Szín: szürke
3022218	CLIPFIX 35	gyorsszerelő végtartó, 35 mm-es NS 35/7,5 vagy NS 35/15 alapsínhez, ZB 8 és ZB 8/27 fogazott szalaggal, KLM 2 és KLM kapocsléc-jelölővel jelölhető, szélessége: 9,5 mm, színe: szürke
3022276	CLIPFIX 35-5	Gyorsszerelő végbak, NS 35/7,5 vagy NS 35/15 kalapsínhez, ZB 5 és ZBF 5 jelölőcsikkel felszerelhető, KLM 2, KLM3 és KLM 3L kapocssor-jelölő, FBS...5, FBS...6, KSS 5, KSS 6 tárolásához, szélesség: 5,15 mm, színe: szürke
0800886	E/NS 35 N	végtartó, szélessége: 9,5 mm, színe: szürke
1201442	E/UK	Végtartó kapocs, NS 32 vagy NS 35/7,5 kalapsínre szereléshez
1201413	E/UK 1	végtartó, kétszintes és háromszintes kapcsok végső beültetéséhez, szélessége: 10 mm, színe: szürke
0801704	NS 35/ 7,5 AL UNPERF 2000MM	Kalapsín, nem lyukasztott, Szélesség: 35 mm, Magasság: 7,5 mm, Hossz: 2000 mm, Szín: ezüstsínű
1206560	NS 35/ 7,5 CAP	kalapsín lezárás, NS 35/7,5 kalapsínhez
0801762	NS 35/ 7,5 CU UNPERF 2000MM	kalaprofilos alapsín, anyaga: réz, perforálás nélkül, magassága 7,5 mm, szélessége 35 mm, hossza: 2 m
0801733	NS 35/ 7,5 PERF 2000MM	Kalapsín, anyaga horganyzott és vastag rétegben passzívált acél, lyukasztott, magassága 7,5 mm, szélessége 35 mm, hossza 2000 mm
0801681	NS 35/ 7,5 UNPERF 2000MM	kalaprofilos alapsín, anyaga: acél, perforálás nélkül, magassága 7,5 mm, szélessége 35 mm, hossza: 2 m
1204119	NS 35/ 7,5 WH PERF 2000MM	kalaprofil 35 mm (NS 35)
1204122	NS 35/ 7,5 WH UNPERF 2000MM	kalaprofil 35 mm (NS 35)
1206421	NS 35/ 7,5 ZN PERF 2000MM	kalaprofilos alapsín, anyaga: horganyzott, perforált, magassága 7,5 mm, szélessége 35 mm, hossza: 2 m
1206434	NS 35/ 7,5 ZN UNPERF 2000MM	kalaprofilos alapsín, anyaga: horganyzott, perforálás nélkül, magassága 7,5 mm, szélessége 35 mm, hossza: 2 m
1201756	NS 35/15 AL UNPERF 2000MM	Kalapsín, húzott profil, magas kivitel, nem lyukasztott, vastagsága 1,5 mm, anyaga alumínium, magassága 15 mm, szélessége 35 mm, hossza 2000 mm
1206573	NS 35/15 CAP	kalapsín lezárás, NS 35/15 kalapsínhez
1201895	NS 35/15 CU UNPERF 2000MM	kalaprofilos alapsín, anyaga: réz, perforálás nélkül, 1,5 mm vastag, magassága 15 mm, szélessége 15 mm, hossza: 2 m
1201730	NS 35/15 PERF 2000MM	Kalapsín, anyaga horganyzott és vastag rétegben passzívált acél, lyukasztott, magassága 15 mm, szélessége 35 mm, hossza 2000 mm
1201714	NS 35/15 UNPERF 2000MM	Kalapsínek, anyaga: acél, nem lyukasztott, magassága 15 mm, szélességes 35 mm, hossza: 2 m

0806602	NS 35/15 WH PERF 2000MM	kalaprofil 35 mm (NS 35)
1204135	NS 35/15 WH UNPERF 2000MM	kalaprofil 35 mm (NS 35)
1206599	NS 35/15 ZN PERF 2000MM	kalaprofilos alapsín, anyaga: horganyzott, perforált, magassága 15 mm, szélessége 35 mm, hossza: 2 m
1206586	NS 35/15 ZN UNPERF 2000MM	kalaprofilos alapsín, anyaga: horganyzott, perforálás nélkül, magassága 15 mm, szélessége 35 mm, hossza: 2 m
1201798	NS 35/15-2,3 UNPERF 2000MM	kalaprofilos alapsín, anyaga: acél, perforálás nélkül, 2,3 mm vastag, magassága 15 mm, szélessége 15 mm, hossza: 2 m

#### szerszámok

1204504	SZF 0-0,4X2,5	Működtető szerszám, ST kapcsolókhoz, hornyos csavarhúzóként is alkalmazható, mérete: 0,4x2,5x75 mm, kétkomponensű markolat, csúszásmentes
---------	---------------	---

#### Általános

3039900	ST-IL	Kezelést ismertető matrica az ST kapcsolóhoz
---------	-------	--

#### átkötések

3030116	FBS 2-4	Dugaszolható híd, Pólusszám: 2, Szín: vörös
3030129	FBS 3-4	Dugaszolható híd, Pólusszám: 3, Szín: vörös
3030132	FBS 4-4	Dugaszolható híd, Pólusszám: 4, Szín: vörös
3030145	FBS 5-4	Dugaszolható híd, Pólusszám: 5, Szín: vörös
3030158	FBS 10-4	Dugaszolható híd, Pólusszám: 10, Szín: vörös
3030352	FBS 20-4	Dugaszolható híd, Pólusszám: 20, Szín: vörös

Cím

Phoenix Contact Kft.  
Gyár utca 2  
2040 Budaörs, Hungary  
Telefon +36-23/501-160  
Fax +36-23/418-438  
<http://www.phoenixcontact.hu>



Phoenix Contact Kft.  
Muszaki módosítás fenntartva;