

1、产品描述

WFM4455TA发射模块是UHF ASK调制发射机,支持ASK和OOK调制方式。该发射模块集成了PLL电路及ASK模拟调制电路,具有很高的集成度等特点,可应用与短距离无线通信。工作频率315MHz-433MHz,发射功率大于10dBm。

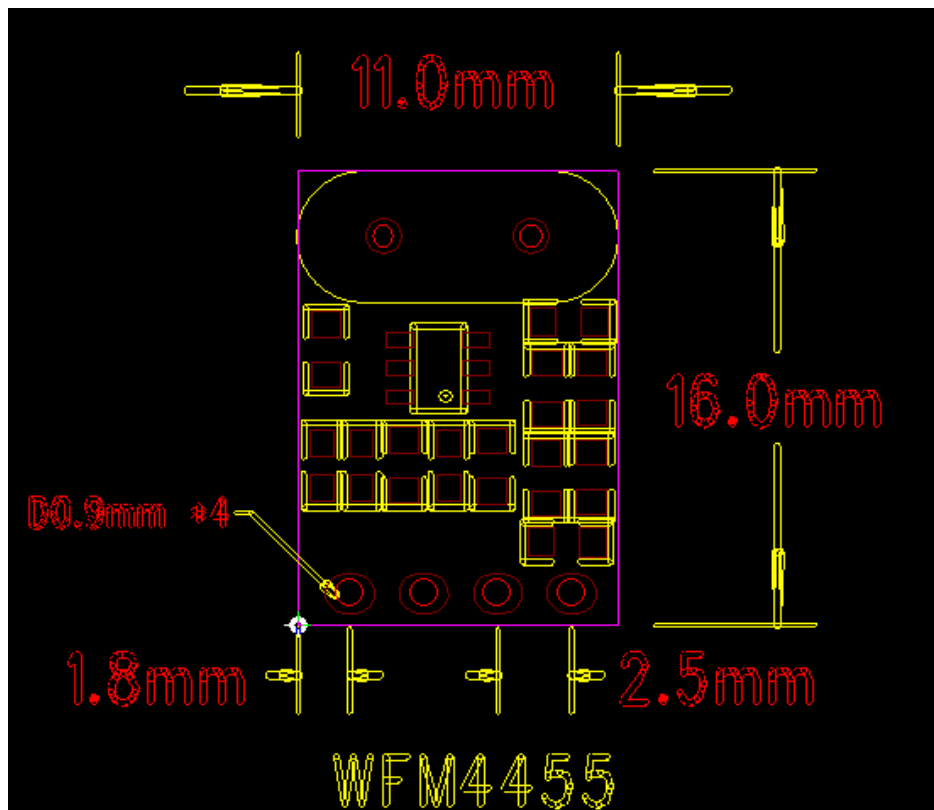
2、产品特性

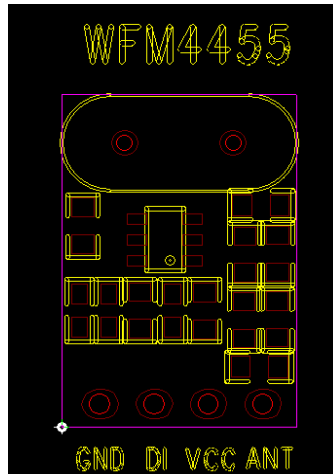
- 支持ASK/OOK调制方式,最大发射功率超过10dBm;
- 工作频率: 315 MHz;433.92 MHz;
- 电源电压输入范围: 2.2V-3.3V;
- 低电源功耗,关断模式电流小于2uA;
- 温度范围: -40 -- 85°C 即使在恶劣的环境温度下也能正常工作;

3、应用范围

- 无线电源开关、插座
- 遥控窗帘、门禁、电动车
- 安防、监控系统
- 酒店客房控制
- 智能家居产品

4 封装与引脚排列





| 引脚号 | 符号 | 名称 | 说明 |
|-----|-----|--------|----------------|
| 1. | GND | 电源地引脚 | 电源地，可接至天线外壳屏蔽罩 |
| 2. | DI | 数据输入引脚 | 波形信号输入 |
| 3. | VCC | 电源供电引脚 | 电源输入 |
| 4. | ANT | 天线引脚 | RF信号输入，直接连接至天线 |

5、天线尺寸

► 普通应用型

对于一般的应用，天线可以直接采用市场通用的规格，具体如下：

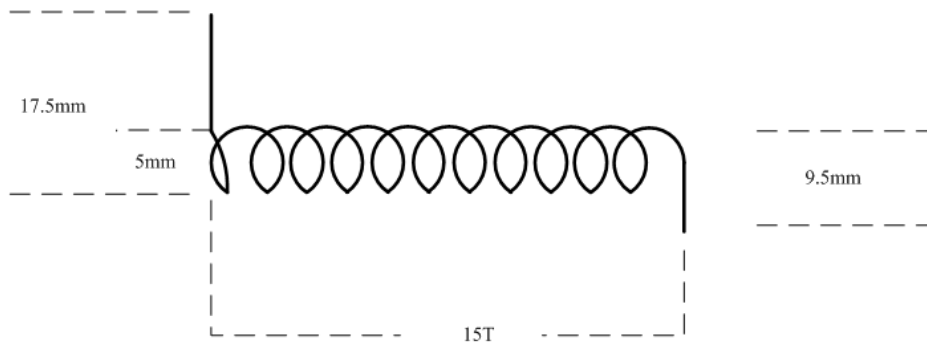
天线线芯直径（包括外皮）1.0mm，（不包括外皮）0.5mm；

焊接端导线长度17.5mm，天线端导线长度9.5mm；

天线绕组直径（包括外皮）5mm；

绕组匝数 15匝。

示意图如下



6、注意事项

- (1) 该产品属CMOS器件，在储存、运输、使用过程中要注意防静电。
- (2) 器件使用时接地要良好。