

SMB公头连接器 卡板式连接器 50 Ohms

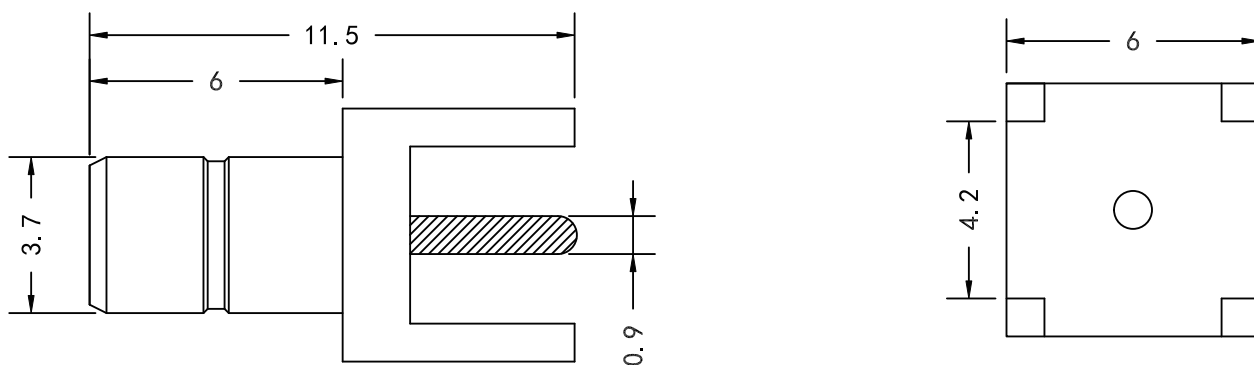
订货编码：SL100028



- 型号：SMB-JE
- 频率：DC0~6Ghz
- 盐雾：48H（如有特别要求可定制）
- 应用：产品广泛应用于物联网，智能家居，自动化设备等领域

基本信息	
连接器类型	SMB公头板端连接器
阻抗	50 Ohms
极性	标准
接线方式	直插式
板端连接方式	四脚穿孔
外观形状	直式
电气参数	
频率范围	DC0-6GHz
插入损耗(dB)	0.15
驻波比	1.25
材料信息	
内导体	全铜镀金
外导体	全铜镀金
主体材料	全铜镀金
绝缘	PTFE
环境参数	
工作温度范围	-40°C ~ +165°C
2022/95/EC(RoHS)	符合

产品尺寸



声明：

本资料我司已经将产品信息进行汇编，以上数据信息或任何声明作为参考建议。我们正在努力改进我们的产品，将保留作出修改的权利。



技术支持