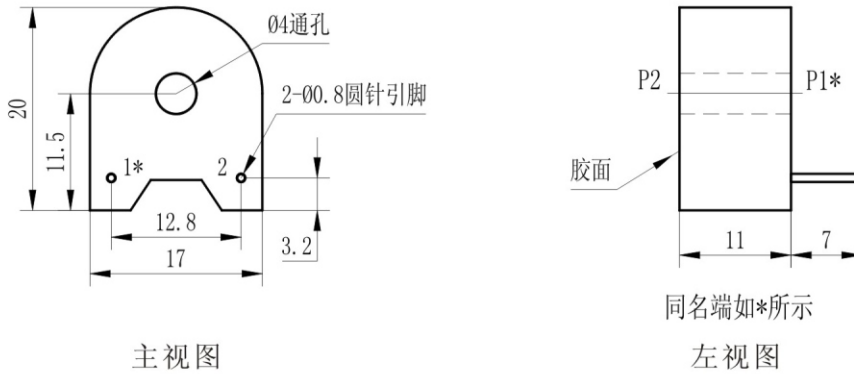


# ZMCT104系列精密电流互感器

ZMCT104系列互感器,体积小,精度高,一致性好,用于电力测量



## 结构参数:



## 主要技术参数:

	ZMCT104C A类	ZMCT104C B类
额定输入电流	5A	5A
额定输出电流	2.5mA	2.5mA
变比	2000:1	2000:1
相位差	$\leq 15'$ (输入为5A, 采样电阻为100Ω)	$\leq 60'$ (输入为5A, 采样电阻为100Ω)
线性范围	0~20A (采样电阻为100Ω)	0~20A (采样电阻为100Ω)
线性度	$\leq 0.2\%$ (5%点~120%点)	$\leq 0.5\%$ (5%点~120%点)
允许误差	$-0.2\% \leq f \leq +0.2\%$ (输入为5A, 采样电阻为100Ω)	$-0.5\% \leq f \leq +0.5\%$ (输入为5A, 采样电阻为100Ω)
隔离耐压	4500V	4500V
用途	电流与功率的精确测量	简单电流测控
密封材料	环氧树脂	环氧树脂
安装方式	印制板安装	印制板安装
工作温度	-40℃~+85℃	-40℃~+85℃

## 使用说明:

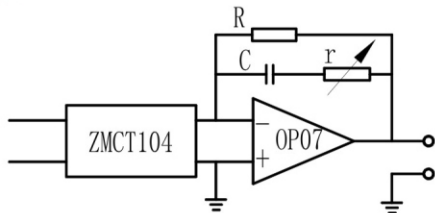


图1

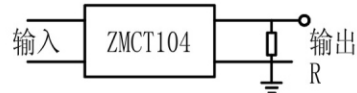


图2

- 1、产品的典型用法为有源输出（如图1）、R为取样电阻，c和r用于相位补偿。
- 2、产品可直接通过电阻取样，使用简单方便（如图2）。